



# INTÉGRATION ET ACCOMPAGNEMENT DES NOUVEAUX SOIGNANTS DANS L'UNITÉ DE SOINS : QUELS SONT LES MISSIONS ET RÔLES DU CADRE DE SANTÉ ?

Épreuve intégrée présentée par  
Desmette Kévin  
Année scolaire 2020-2021

# PLAN DE PRÉSENTATION

- L'intégration et l'accompagnement : des missions singulières du cadre de santé ?
- Quels sont les acteurs de notre problématique ?
- Projet et processus : deux notions identiques ?
- Qu'est-ce que l'intégration ?
- Qu'est-ce que l'accompagnement ?
- Conclusions et perspectives
- Questions et échanges

## L'INTÉGRATION ET L'ACCOMPAGNEMENT : DES MISSIONS SINGULIÈRES DU CADRE DE SANTÉ ?

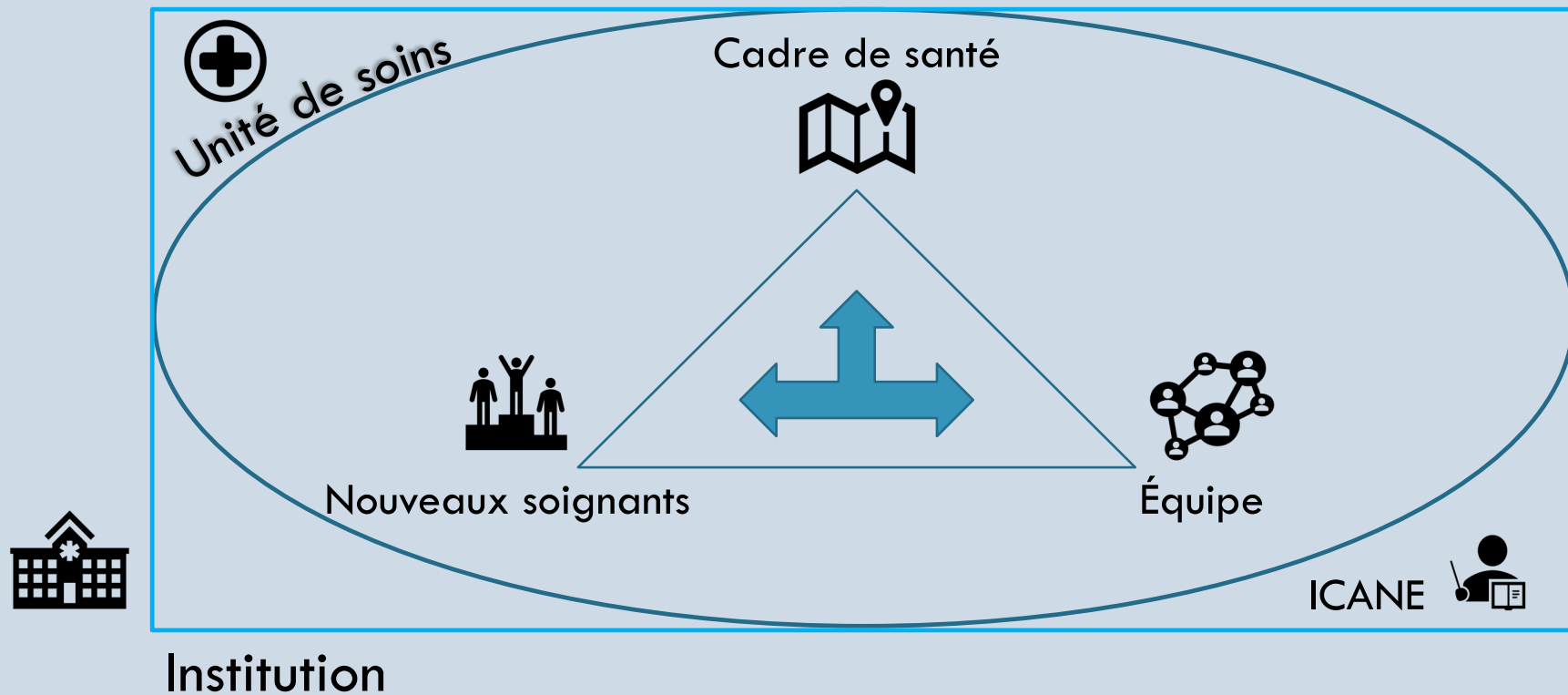
L'arrêté royal du 13/07/2006 nous dit que :

- Être garant de la qualité des soins;
- augmenter les capacités de chacun par le biais du coaching et de la formation permanente ;
- motiver son équipe ;
- fixer les objectifs de son équipe;
- contrôler et évaluer son équipe ;
- superviser et coordonner la formation ;
- superviser les étudiants et débutants en collaboration avec les infirmiers tuteurs et infirmier chargé de la l'accompagnement des nouveaux engagés et stagiaires.



=> Prétexte idéal pour intégrer et accompagner les nouveaux soignants

# QUELS SONT LES ACTEURS DE NOTRE PROBLÉMATIQUE ?





# PROJET ET PROCESSUS : DEUX NOTIONS IDENTIQUES ?



<b>Projet</b>	<b>Processus</b>
<ul style="list-style-type: none"><li>• <b>Intention</b>, brouillon, peu concret : le but est fixé, pas le moyen de l'atteindre.</li><li>• Repères <b>moins palpables</b></li><li>• <b>Volonté</b> des acteurs de changer les choses</li><li>• Temporalité : <b>définie</b> = début et fin</li><li>• Notions <b>de coûts, de moyens</b></li></ul>	<ul style="list-style-type: none"><li>• <b>Systematisation</b> : action prééminente, projet antérieur</li><li>• Permet la création de repères <b>normés</b></li><li>• <b>Réponse</b> à une sollicitation d'un client : le nouveau soignant</li><li>• Temporalité : reproductible à <b>l'infini</b></li><li>• Création d'une <b>plus-value</b> : nouveau collègue compétent, valorisation des membres de l'équipe soignante</li></ul>



# PROJET ET PROCESSUS : DEUX NOTIONS IDENTIQUES ?



<b>Projet</b>	<b>Processus</b>
<ul style="list-style-type: none"><li>• Activités <b>coordonnées</b></li><li>• <b>Créativité</b> possible, ouverture d'esprit</li><li>• Rôle de cadre de santé : <b>coordination</b></li><li>• Unique et <b>non systématisé</b></li><li>• Acteurs <b>multiples</b> et implication nécessaire</li></ul> <p>=&gt; Vision à tendance <b>organiste</b></p>	<ul style="list-style-type: none"><li>• Activités <b>systématisées</b> : régularité d'actions</li><li>• <b>Évaluation</b> du processus pour l'améliorer</li><li>• Rôle de cadre de santé : <b>contrôle, évaluation, amélioration</b></li><li>• Répétitif et <b>systématisé</b></li><li>• Acteurs <b>multiples</b> et implication nécessaire</li></ul> <p>=&gt; Vision à tendance <b>mécaniste</b></p>



# PROJET ET PROCESSUS : DEUX NOTIONS IDENTIQUES ?

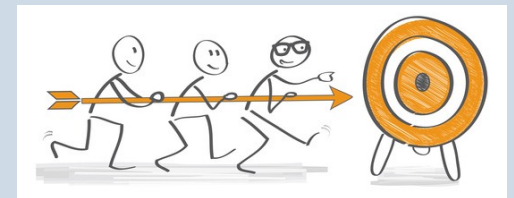
- Question : quelle place les projets d'intégration et d'accompagnement « microscopiques » des nouveaux soignants occupent-ils dans le processus « macroscopique » d'intégration et d'accompagnement de l'institution ?



# QU'EST-CE QUE L'INTÉGRATION ?

## QUELS SONT LES ENJEUX DE L'INTÉGRATION ?

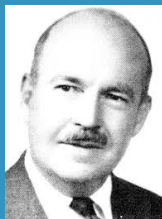
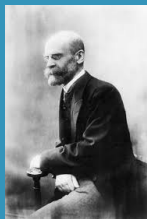
- Maintenir le management de la qualité des soins ;
- maintenir le management des membres de l'équipe ;
- impliquer l'équipe dans la démarche ;
- impliquer les nouveaux soignants afin de les reconnaître à leur juste valeur et profiter de nouvelles compétences ;
- assurer une prise en charge de qualité pour les nouveaux soignants.



# QU'EST-CE QUE L'INTÉGRATION ?

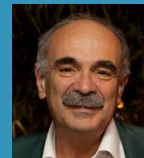
## Conception déterministe

- C'est à l'individu de se conformer au groupe
- Conflit négligé
- Les normes, les règles régissent ce mode d'intégration



## Conception actionnaliste

- L'importance est attribuée à l'Homme, sa créativité.
- Place donnée au conflit
- Normes et règles considérées mais moins centrales



# QU'EST-CE QUE L'INTÉGRATION ?

## Conception déterministe

- Rend tangible la partie de l'autorité qui nous est conférée dans l'exercice de notre fonction.
- Fixe le cadre d'action dont nous sommes le garant principal. La volonté de l'individu de se conformer prédispose qu'il accepte les règles qui régissent le fonctionnement de l'institution.
- Fixe les normes, les règles et les repères pour les nouveaux soignants et permet l'implication de l'équipe dans l'appréhension de ceux-ci.

## Conception actionnaliste

- Rend concrète la liberté d'action individuelle dans l'atteinte d'un objectif commun
- Permet de prendre en considération l'expérience antérieure de chacun et que le rythme de l'intégration peut varier d'une personne à l'autre
- Permet d'amener de la diversité dans le groupe : richesse culturelle, échange

# QU'EST-CE QUE L'INTÉGRATION ?

QUELS SONT LES FACTEURS INFLUENÇANT L'INTÉGRATION ?

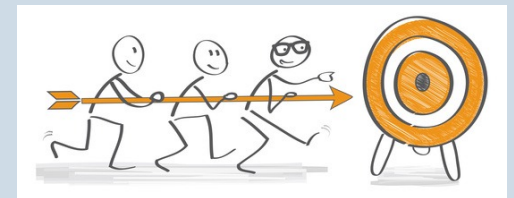
- Résistances aux changements ;
- motivations et implications ;
- besoin de reconnaissance.



# QU'EST-CE QUE L'ACCOMPAGNEMENT?

## QUELS EN SONT LES ENJEUX ?

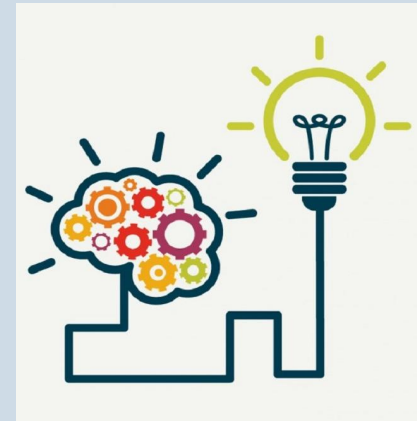
- Mise à profit de l'intégration ;
- autonomisation ;
- professionnalisation ;
- mobilisation et implication des différents acteurs ;
- clarifier les attentes par l'échange ;
- implication et responsabilisation ;
- entretien de la motivation.





# QU'EST-CE QUE L'ACCOMPAGNEMENT?

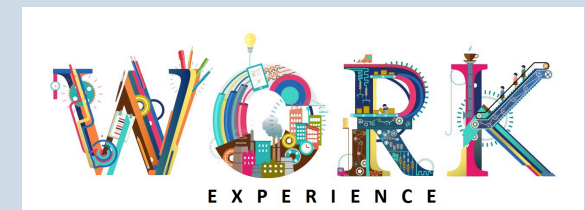
COMMENT POUVONS-NOUS DÉFINIR L'ACCOMPAGNEMENT ?



# QU'EST-CE QUE L'ACCOMPAGNEMENT?

QUELS SONT LES FACTEURS INFLUENÇANT L'ACCOMPAGNEMENT ?

- ~~Qualifications ;~~
- expériences ;
- compétences.





# CONCLUSIONS ET PERSPECTIVES



- Mise en place d'une démarche opérationnelle ;
- nouvelle problématique ;

« De soignant à cadre de santé : management d'un changement de fonction. De quel accompagnement le cadre de sante pourrait-il bénéficier ? »



Merci

Merci



